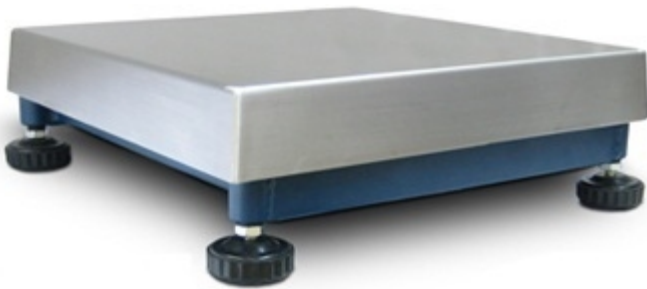


PB

SERIE PB - PLATTFORMEN MIT EINER WÄGEZELLE



Elektronische Plattform auf Edelstahl für kleine und mittlere Wägebereiche. Präzise und robuste Konstruktion, geeignet zur Realisierung von automatischen Waagen und Wägesystemen für jeden professionellen Einsatz in Industrie und Handel. Standard-Version mit eichfähiger Wägezelle.

Vertrieb und Service:

ANDREAS HAMMER GMBH

NOTTHAFTSRASSE 17 - 2544 - LEOBERSDORF - AUSTRIA
Tel. 0043-6641247474
aha@hammergmbh.at

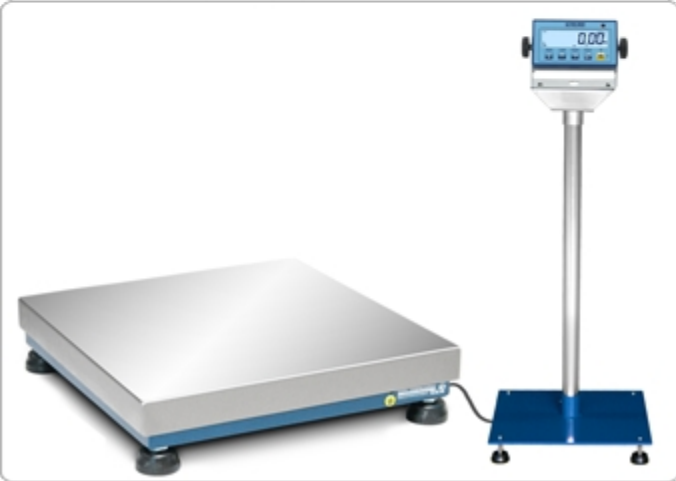
Die ideale Lösung für
fortschrittliche industrielle
Anwendungen

TECHNISCHE DATEN


- Betrieb mit "Single Point" Aluminium-Wägezelle, 350 Ohm, eichfähig gemäß OIML R60 C3 (3000 Ziffernschritte), Schutzart IP65.
- Tragrahmen aus blauem, einbrennlackiertem Stahl, einstellbare Füße und Libelle.
- Lastplatte aus Edelstahl.
- Wägezellenspeisung max. 15V.
- Kabel (abgeschirmt) für den Anschluss an eine Anzeige (ohne Steckverbindung).
- Auf Anfrage:
 - Eichung CE-M 3000e;
 - Stativ für Anzeigergeräte.

BEFESTIGUNGSBÜGEL UND SÄULEN

- Beispiele mit Befestigungsbügel, angebauter Säule und Bodenstativ.



Versioni disponibili

Codice	l x w x h (mm)	Max (kg)	d (g)	 (g) *
PBT6	300x300x130	6	2	2
PBT15	300x300x130	15	5	5
PBT30	300x300x130	30	10	10
PBQ30	400x400x140	30	10	10
PBQ60	400x400x140	60	20	20
PBQ150	400x400x140	150	50	50
PBX60	600x600x150	60	20	20
PBX150	600x600x150	150	50	50
PBX300	600x600x150	300	100	100
PBE300	800x800x165	300	100	100
PBE600	800x800x165	600	200	200

(*) Divisioni ottenibili solo con le relative opzioni, in abbinamento a indicatore di peso Dini Argeo.



www.diniargeo.com



“YOUR WORLDWIDE PARTNER FOR WEIGHING,”

DINI ARGEO
FRANCE sarl
Nogent-sur-Marne

DINI ARGEO
GMBH
Sinsheim - Germany

DINI ARGEO
UK Ltd
Taunton - United Kingdom

DINI ARGEO WEIGHING
INSTRUMENTS Ltd
Shanghai - China

DINI ARGEO
WEIGHBRIDGES
Calto (RO) – Italy



HEAD OFFICE
Via Della Fisica, 20
41042 Spezzano di Fiorano Modena - Italy



ANDREAS HAMMER GMBH

NOTTHAFTSRASSE 17 - 2544 - LEOBERSDORF - AUSTRIA

Tel. 0043-6641247474

aha@hammergmbh.at

SALES AND TECHNICAL ASSISTANCE SERVICE